

Curso práctico de dirección de emergencias

Volver a índice

Objetivo del curso

Desarrollar en el alumno las habilidades y actitudes necesarias para poder efectuar gestiones efectivas de mando y control de emergencias, una correcta utilización de medios materiales y recursos humanos, este empleando técnicas de liderazgo, motivación de equipos y resolución de conflictos.

Estrategias de coordinación con medios externos (112, bomberos, policía, etc.).



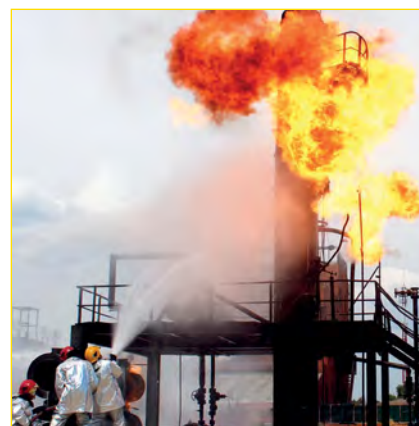
Dirigido a

- Jefes de Bomberos y Protección Civil.
- Jefes de Emergencia e Intervención de Brigadas Industriales.
- Mandos intermedios de Bomberos.

Contenido

Teoría: Organización del control de la emergencia. Perfil profesional del Mando. Introducción al Liderazgo. Emergencias Tipo. Habilidades comunicativas. Activación de recursos. Evaluación, definición de prioridades. Técnicas y Estrategias. Fases de actuación. Niveles de control. Mando y control, seguridad durante la intervención.

Prácticas: Determinación de las medidas de seguridad a adoptar. Adaptación al equipo de protección personal. Delimitación de zonas de seguridad. Ejercicios de comunicación. Desarrollo de distintas prácticas donde se implementarán todos los conceptos aprendidos a nivel teórico, la dirección de cada ejercicio será por parte de los alumnos.



Duración

3 días (24 horas lectivas. 12 horas de teoría, 12 de práctica).

Lugar de impartición

Centro Formación Contra Incendios y Emergencias ILUNION Seguridad. BRUNETE (Madrid). Tel 918158396.

Incluido en el curso

- Ropa de trabajo y E.P.I.'s.
- Seguro de accidentes y R.C.
- Manual didáctico en pdf.
- Diploma acreditativo.
- Bocadillo.
- Comida.
- Opcional: Servicio de autobús desde Madrid a nuestras instalaciones y regreso.

